

#### Soluzione originaria: Interventi di potenziamento della funzionalità ecologica

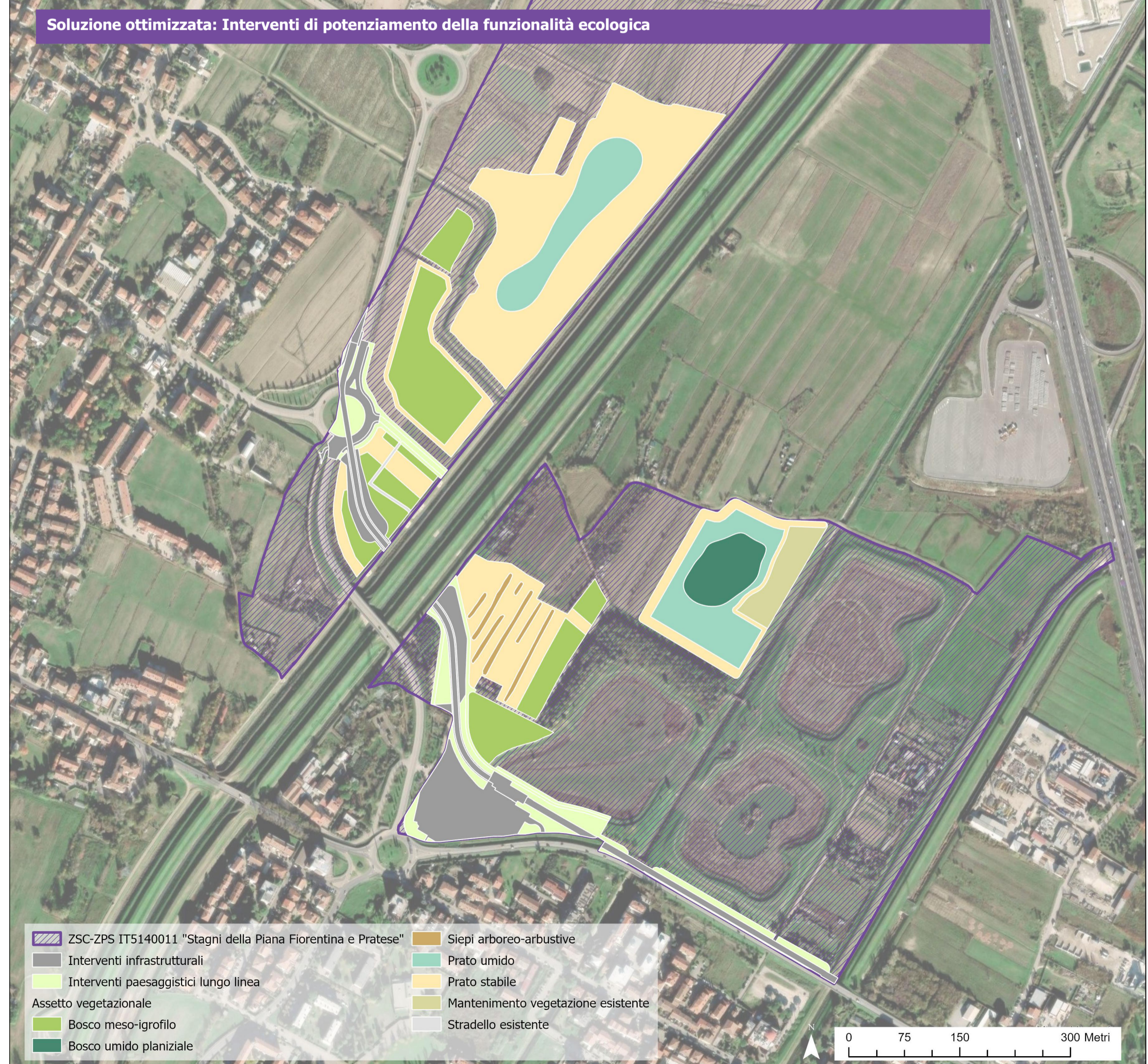
Tipologia area intervento	Id Area	Sup. (mq)	Estensione interventi a verde per tipologia (mq)			
			Bosco meso-igrofilo	Bosco umido planiziale (habitat 92A0)	Prato umido - acquitrino (habitat 6420)	Prato stabile
Aree compenso idraulico (AC)	AC.01	33.931	9.100	7.400	5.400	0
	AC.02.1	22.332	19.500	0	0	0
	AC.02.2	62.373	0	0	13.000	31.000
<b>AC.TOT</b>	<b>118.636</b>	<b>28.600</b>	<b>7.400</b>	<b>18.400</b>	<b>31.000</b>	<b>85.400</b>

#### Soluzione ottimizzata: Interventi di potenziamento della funzionalità ecologica

Tipologia area intervento	Id Area	Sup. (mq)	Estensione interventi a verde per tipologia (mq)				
			Bosco meso-igrofilo	Bosco umido planiziale (habitat 92A0)	Siepi arboreo-arbustive	Prato umido - acquitrino (habitat 6420)	Prato stabile
Aree compenso idraulico (AC)	AC.01	28.109		7.400		13.256	7.453
	AC.02.1	19.040	14.340				4.700
	AC.02.2	61.660				13.007	48.653
<b>AC.TOT</b>	<b>108.809</b>	<b>14.340</b>	<b>7.400</b>	<b>3.368</b>	<b>26.263</b>	<b>60.806</b>	
Aree integrative (AI)	AI.01	2.160					2.160
	AI.02	3.057	3.057				
	AI.03a	7.679	4.691				2.988
	AI.03b	3.763	1.756				2.007
	AI.04	24.844	5.861		3.368		15.615
	AI.05	5.738	5.738				
<b>AI.TOT</b>	<b>47.241</b>	<b>21.103</b>	<b>0</b>	<b>3.368</b>	<b>0</b>	<b>22.770</b>	
Aree potenziamento funzionalità ecologica	AC.TOT	108.809	14.340	7.400		26.263	60.806
	<b>APF.TOT</b>	<b>156.050</b>	<b>35.443</b>	<b>7.400</b>	<b>3.368</b>	<b>26.263</b>	<b>83.576</b>

#### Confronto tra la Soluzione originaria e la Soluzione ottimizzata: Interventi di potenziamento della funzionalità ecologica

	Aree potenziamento funzionalità ecologica (mq)	Tipologia intervento a verde (mq)				
		Bosco meso-igrofilo	Bosco umido planiziale (habitat 92A0)	Siepi arboreo-arbustive	Prato umido - acquitrino (habitat 6420)	Prato stabile
Soluzione originaria	85.400	28.600	7.400	0	18.400	31.000
Soluzione ottimizzata	156.050	35.443	7.400	3.368	26.263	83.576
Delta "Ottimizzata" vs "Originaria"	<b>70.650</b>	<b>6.843</b>	<b>0</b>	<b>3.368</b>	<b>7.863</b>	<b>52.576</b>
	<b>83%</b>	<b>24%</b>	<b>0%</b>	<b>100%</b>	<b>43%</b>	<b>170%</b>








## PROGETTO DEFINITIVO

CUP: H91J1200077005      CIG: 9524700F13



**TRANVIA DI FIRENZE**  
**LINEA 4.2**  
**LE PIAGGE - CAMPI BISENZIO**

**STUDI PER PROCEDURA PAUR**  
**SINCA**  
**ELABORATI PLANIMETRICI**  
Interventi di potenziamento della funzionalità ecologica: Confronto Soluzione originaria - Soluzione ottimizzata

STAZIONE APPALTANTE - COMUNE DI FIRENZE			
DIRETTORE DEL SETTORE Ing. Michele Priore	RUP Ing. Giacomo Bioli Pini	DEC Ing. Andrea Adinolfi	
APPALTATORE		GRUPPO DI PROGETTAZIONE	
MANDATARIA 	MANDATARIA 	MANDANTI 	  
			
	Responsabile Integrazione Prestazioni Specialistiche Ing. Filippo Busola		Progettista Ing. Mauro Di Prete

Commissa	Fase	Origine	Ambito	Disciplina	Attività	Parte d'opera	Tipologia	Progressivo	Rev.	Scala											
F	L	4	2	D	I	P	A	V	I	O	1	E	G	G	P	L	0	7	A	V	A

REVISIONE	DATA	DESCRIZIONE	SOCIETÀ	REDATTO	VISTO	APPROVATO
REV A	11/2024	Emissione per CdS	IRIDE	F.Massari	F.Massari	M.Di Prete

Il presente documento non potrà essere copiato, riprodotto o altrimenti pubblicato, in tutto o in parte, senza il consenso scritto del Comune di Firenze. Ogni utilizzo non autorizzato sarà perseguito a norma di legge. This document may not be copied, reproduced or published, either in part or in its entirety, without the written permission of Comune di Firenze. Unauthorized use will be prosecuted by law.