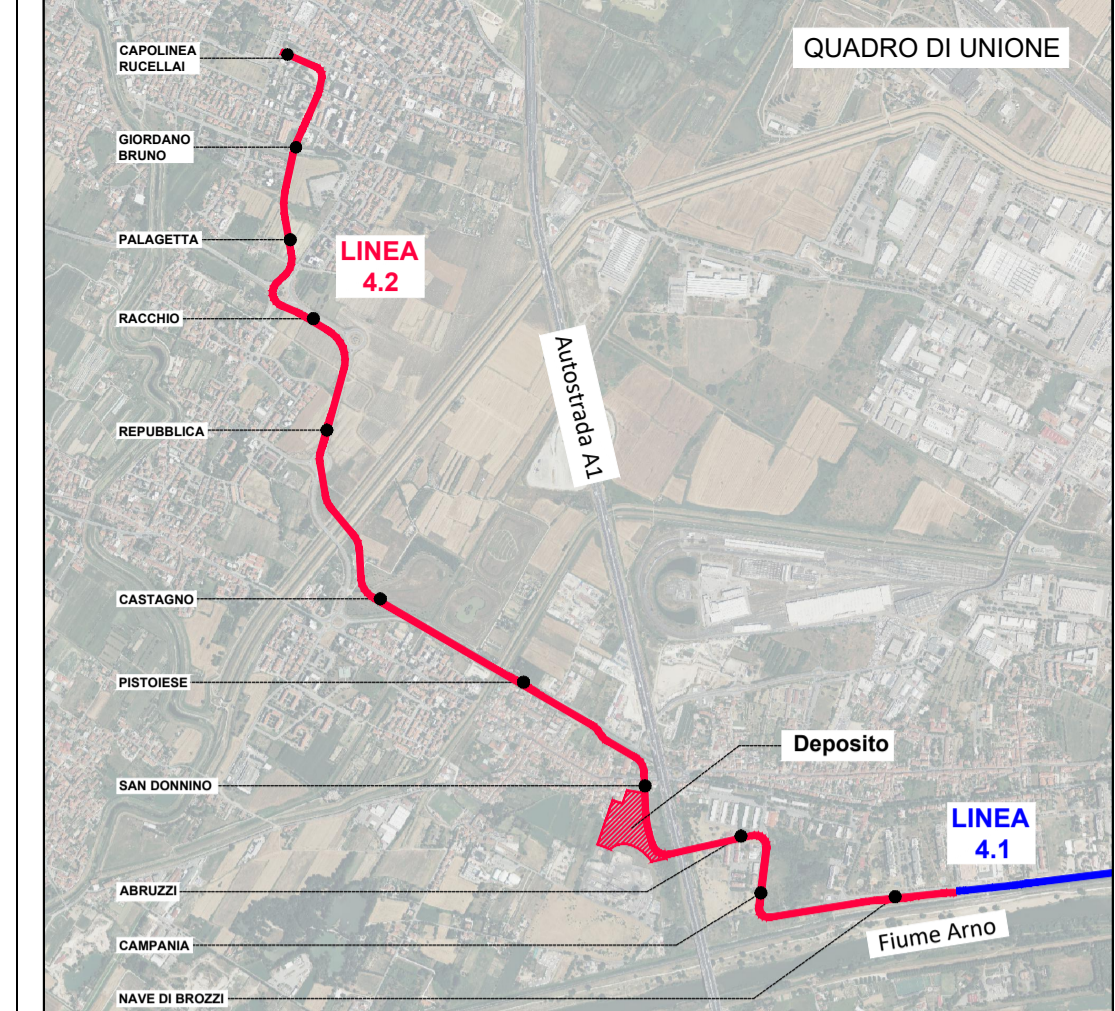
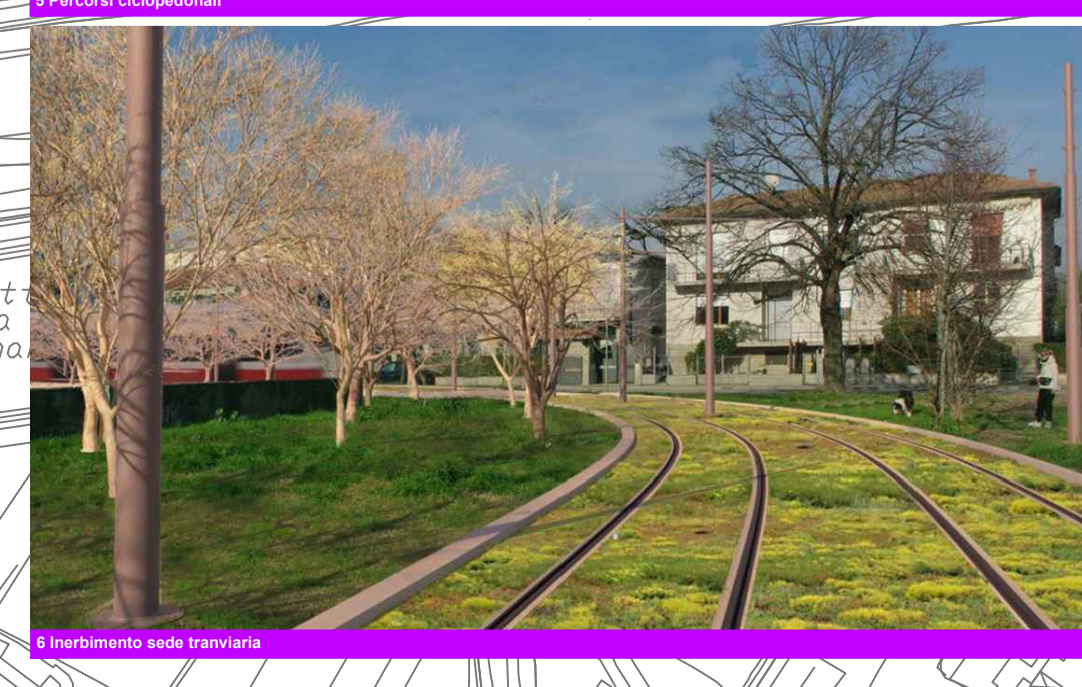
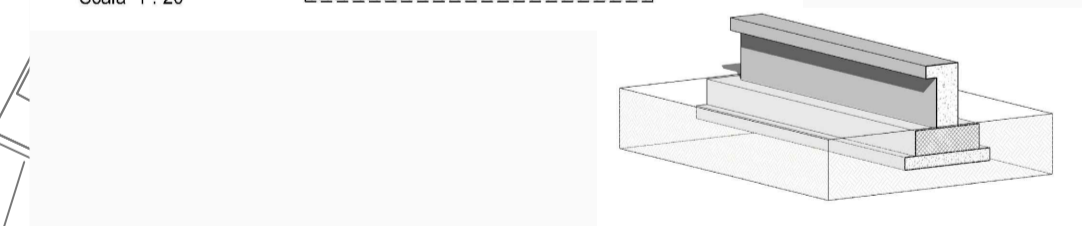
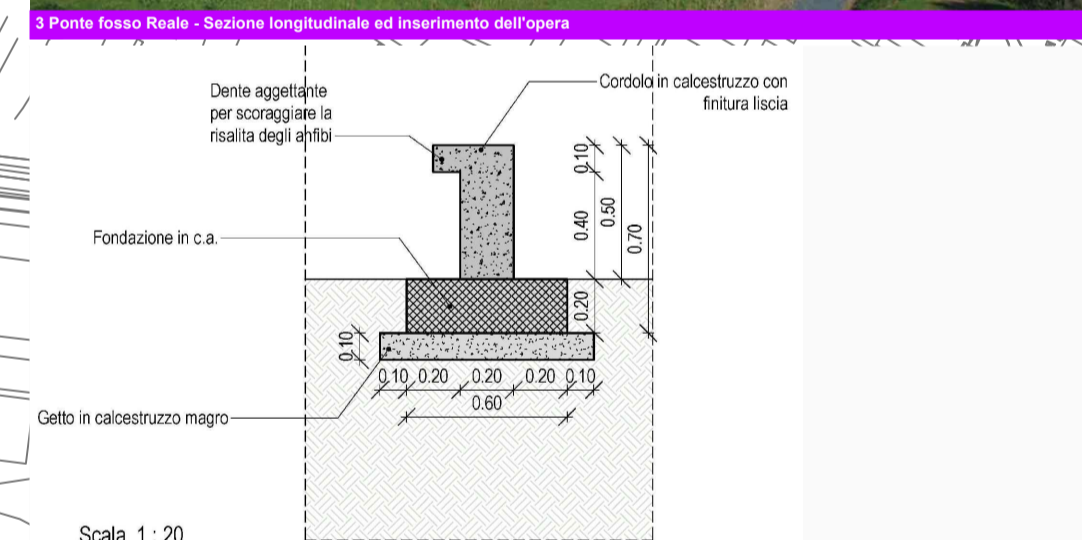
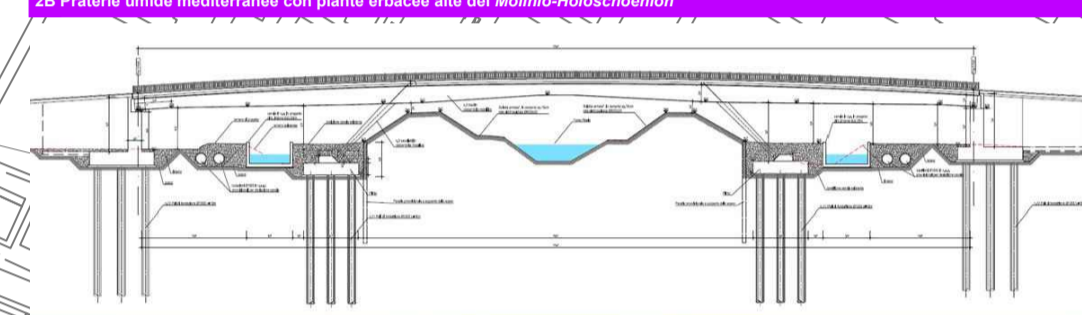
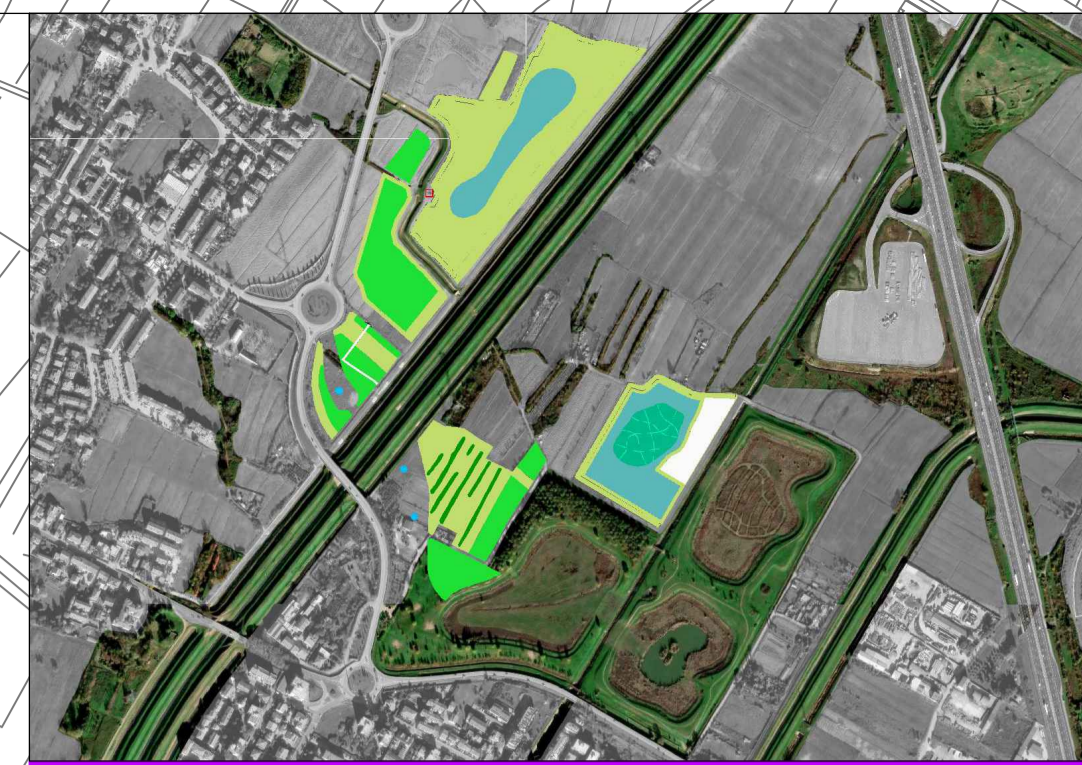


Azioni ed interventi		Risorse				
Id	Descrizione	R1	R2	R3	R4	R5
A1	Interventi di potenziamento della funzionalità ecologica					
	- A1.1 Rinaturalizzazione aree di compenso quarto settore del Sistema di casse di San Donnino					
	- A1.2 Rinaturalizzazione aree di compenso in destra al Colatore destro del Fosso Reale					
A2	Interventi tutela e protezione della vegetazione e della fauna					
	- A2.1 Interventi di armonizzazione dei sistemi illuminanti dei parcheggi scambiatori					
	- A2.2 Interventi di protezione della fauna mediante barriere di confinamento					
	- A2.3 Conservazione casotto diruto in muratura, luogo di riproduzione di varie specie protette di anfibi, tra cui la specie prioritaria Tritone cretato (<i>Triturus cristatus</i>)					
	- A2.4 Conservazione / traslocazione delle siepi campestri					
	- A2.5 Inserimento di barriere antirumore in fase di cantiere					
A3	Interventi di conservazione della continuità ecologica, mediante la realizzazione di passaggi faunistici e l'arrestamento delle spalle dei viadotti dalle sponde dei corsi d'acqua					
	- A3.1 Armonizzazione dei sistemi illuminanti dei parcheggi scambiatori					
A4	Riutilizzo delle terre e rocce da scavo in qualità di sottoprodotto ai fini della riduzione degli approvvigionamenti esterni e dei materiali di risulta in esubero					
A5	Adozione della tecnica CFA nella realizzazione dei pali di fondazione, ai fini della tutela della qualità delle acque di falda					
A6	Interventi di recupero delle acque meteoriche, in fase di esercizio, mediante l'adozione di vasche di raccolta per acque meteoriche parcheggi, a valle trattamento dissolazione e dissabbiatura 15min, in tutti i parcheggi scambiatori					
A7	Esteso ricorso alla prefabbricazione edilizia quale strumento per la riduzione del numero dei mezzi di cantiere ed il contenimento dei tempi di realizzazione					
A8	Interventi di recupero delle acque meteoriche, in fase di cantiere, mediante l'adozione di sistemi di raccolta delle acque anche nelle aree di parcheggio, impianti di fitodepurazione e vasche di accumulo e rilancio					
A9	Interventi di contenimento della produzione e diffusione degli inquinanti atmosferici (cannoni nebulizzatori e teli The Breath) e di formazione delle isole di calore (adozione di bitumi trasparenti per la pavimentazione delle aree di parcheggio)					
A10	Misure ed interventi per la produzione di energia da fonti rinnovabili, mediante l'installazione di pannelli fotovoltaici sulle coperture dei blocchi di cantiere e di pensiline fotovoltaiche nelle aree di parcheggio, e l'adozione di lampadine autosufficienti, nonché attraverso la fornitura del 100% della energia elettrica del campo base e delle aree operative da fonti rinnovabili					

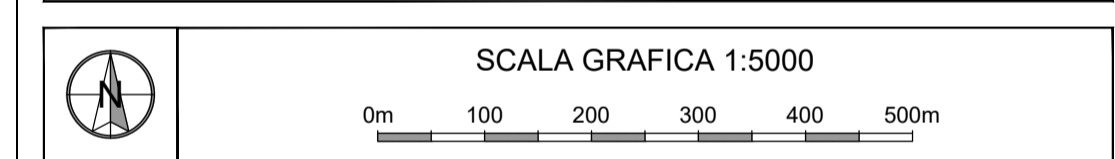
Legenda	
Azioni	
	Fase realizzativa
	Fase di esercizio
Risorse	
	R1 Biodiversità
	R2 Suolo
	R3 Acque
	R4 Aria e clima
	R5 Energia



LEGENDA	
	Linea tramviaria
	Fermate
	Deposito
	Parcheggi
	Interventi paesaggistici di lungo linea

AZIONI ED INTERVENTI DI PREVENZIONE E MITIGAZIONE DEGLI EFFETTI

- A1 Interventi di potenziamento della funzionalità ecologica**
- A1.1 Rinaturalizzazione delle aree di compenso idraulico di espansione San Donnino
 - A1.2 Rinaturalizzazione delle aree di compenso idraulico Fosso Reale
 - A1.3 Rinaturalizzazione delle aree agricole intensive e delle aree residuali
- A2 Interventi di tutela e protezione della vegetazione e della fauna**
- A2.1 Armonizzazione dei sistemi illuminanti dei parcheggi scambiatori
 - A2.2 Protezione della fauna mediante barriere di confinamento e sistemazione dei punti di invito in corrispondenza dei passaggi faunistici
 - A2.3 Conservazione del casotto diruto in muratura, in quanto luogo di nidificazione di alcune specie di anfibi
 - A2.4 Conservazione / Traslocazione delle siepi campestri (Fonte: Casato delle siepi campestri di Campi Bisenzio - Anno 2019)
 - a) Conservazione Siepe 185 - Specie prevalente Prugnolo (*Prunus spinosa*), lunghezza circa 85m
 - b) Traslocazione Siepe 186 - Specie prevalente Olmo (*Ulmus minor*), lunghezza circa 75m
 - A2.5 Inserimento di barriere antirumore in fase di cantiere
 - A2.6 Inserimento di barriere antirumore in fase di esercizio
- A3 Interventi di conservazione della continuità ecologica**
- A3.1 Ampliamento varchi
 - A3.2 Passaggi faunistici
- A4 Riutilizzo delle terre e rocce da scavo**
- A4.1 Aree di scavo
- A5 Interventi di tutela della qualità delle acque di falda**
- A5.1 Utilizzo tecnica CFA
- A6 Interventi di recupero delle acque meteoriche in fase di esercizio**
- A6.1 Vasche di raccolta a valle di dissolazione e dissabbiatura
- A7 Esteso ricorso alla prefabbricazione edilizia per la riduzione dei mezzi d'opera ed il contenimento dei tempi di realizzazione**
- A7.1 Ricorso alla prefabbricazione nella realizzazione di muri e ponti
- A8 Interventi di recupero delle acque meteoriche in fase di cantiere**
- A8.1 Vasche di raccolta a valle di dissolazione e dissabbiatura
- N.B. La rappresentazione riguarda esclusivamente gli interventi cartografabili*



PROGETTO DEFINITIVO



STUDI PER PROCEDURA PAUR
STUDIO DI IMPATTO AMBIENTALE
ELABORATI PLANIMETRICI
Carta di sintesi interventi di mitigazione: Opera ed esercizio

DIRETTORE DEL SETTORE		STAZIONE APPALTANTE - COMUNE DI FIRENZE	
Ing. Michele Priore	RUP Ing. Giacomo Bioli Pini	DEC Ing. Andrea Adinolfi	
APPALTATORE		GRUPPO DI PROGETTAZIONE	
MANDATARIA		MANDATARI	
MANDANTI		MANDANTI	

REVISIONE	DATA	DESCRIZIONE	SOCIETA'	REDATTO	VISTO	APPROVATO
REV A	03/2024	PRIMA EMISSIONE	IRIDE	F.Massari	F.Massari	M.Di Prete
REV B	09/2024	Emissione a seguito procedura PAUR	IRIDE	F.Massari	F.Massari	M.Di Prete
REV C	11/2024	Emissione per C5S	IRIDE	F.Massari	F.Massari	M.Di Prete

Il presente documento è un progetto preliminare. Il presente documento è un progetto preliminare. Il presente documento è un progetto preliminare. Il presente documento è un progetto preliminare. Il presente documento è un progetto preliminare.