

Rapporti localizzativi tra le opere in progetto ed il Sito ZSC-ZPS ITS140011 "Stagni della Piana Fiorentina e Pratese"

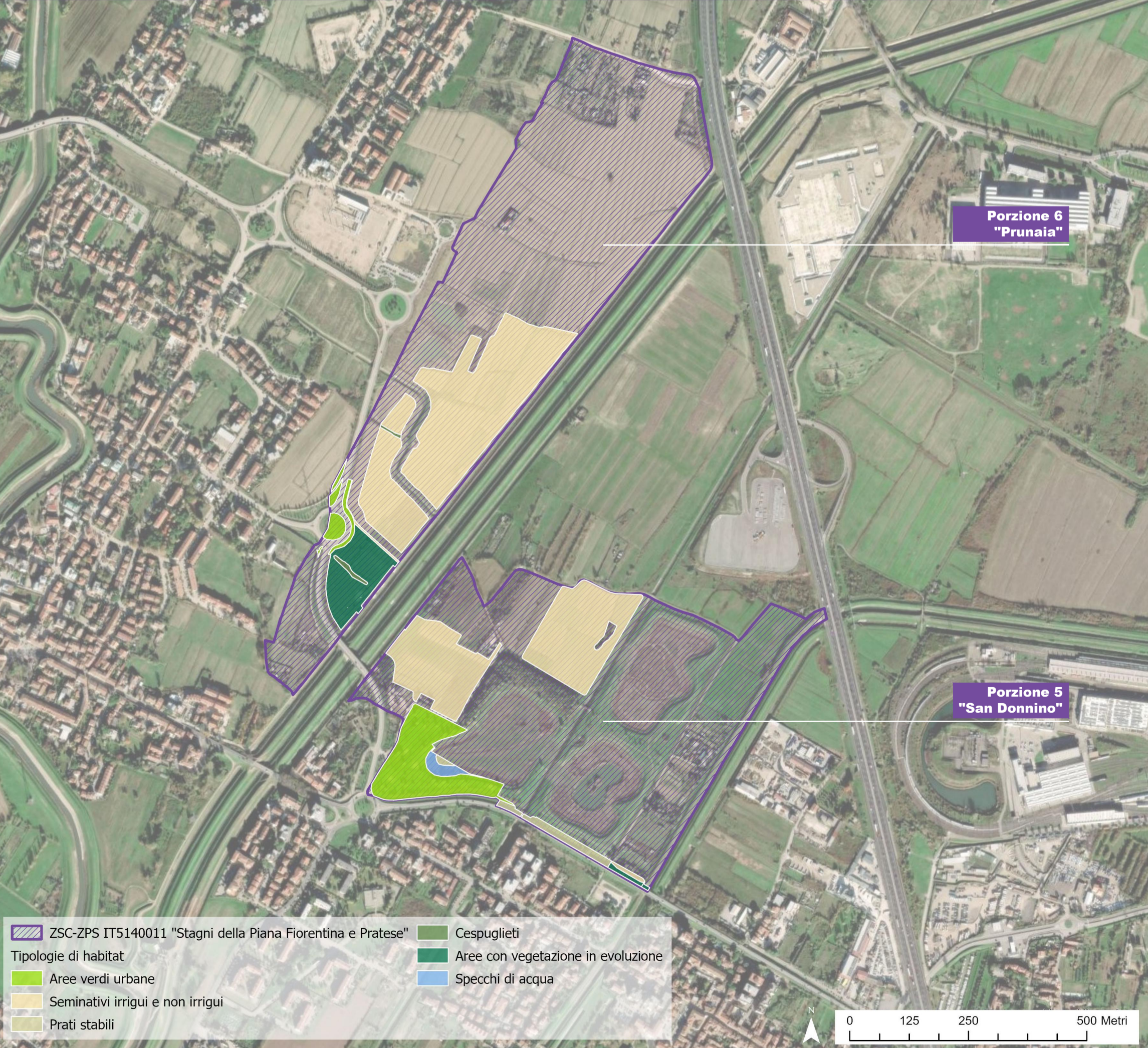


Tipologie di opere interne alle Porzioni 5 e 6 del Sito ZSC-ZPS ITS140011 "Stagni della Piana Fiorentina e Pratese"



ZSC-ZPS ITS140011 "Stagni della Piana Fiorentina e Pratese"		Opere varie minori	
Tipologie di opere interne al Sito ZSC-ZPS ITS140011		Impianti elettroferrotranviari	
Sede tranviaria		Interventi paesaggistici lungo linea	
Fermate e capolinea		Aree di compenso idraulico	
Ponte sul fosso Reale - rilevati di approccio		Aree di potenziamento della funzionalità ecologica	
Parcheggi scambiatori			

Habitat interessati dalle opere interne alle Porzioni 5 e 6 del Sito ZSC-ZPS ITS140011 "Stagni della Piana Fiorentina e Pratese"



ZSC-ZPS ITS140011 "Stagni della Piana Fiorentina e Pratese"		Cespuglieti	
Tipologie di habitat		Aree con vegetazione in evoluzione	
Aree verdi urbane		Specchi di acqua	
Seminativi irrigui e non irrigui			
Prati stabili			

Interventi infrastrutturali ricadenti all'interno delle aree delle porzioni 5 "San Donnino" e 6 "Prunaia" della ZSC-ZPS ITS140011

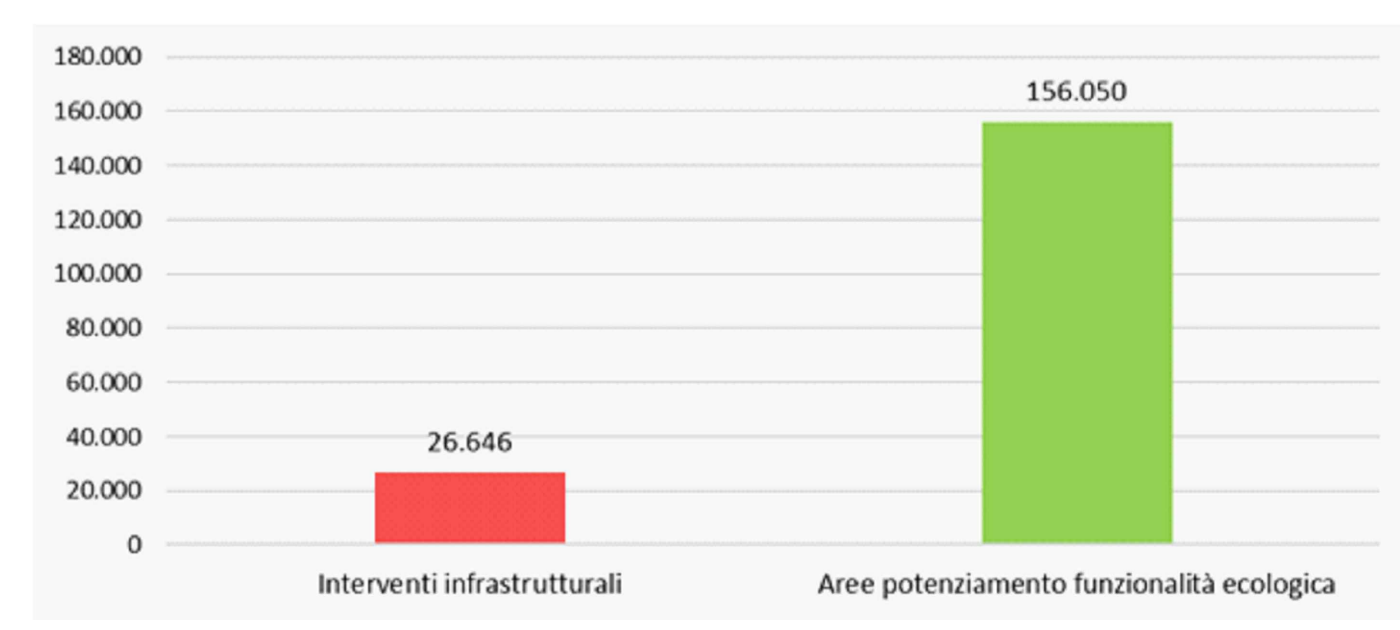
		Superficie	
		m ²	%
Porzione 5 San Donnino		377.878	
Interventi infrastrutturali ricadenti nella	Opere di linea	8.329	2,2%
Porzione 5	Opere connesse	12.265	3,2%
	Impianti	0	0,0%
	Totale	20.594	5,4%
Porzione 6 Prunaia		396.542	
Interventi infrastrutturali ricadenti nella	Opere di linea	4.598	1,2%
Porzione 6	Opere connesse	1.454	0,4%
	Impianti	0	0,0%
	Totale	6.052	1,5%
Porzioni 5 e 6		774.420	
Interventi infrastrutturali ricadenti nelle	Opere di linea	12.927	1,7%
Porzioni 5 e 6	Opere connesse	13.719	1,8%
	Impianti	0	0,0%
	Totale	26.646	3,4%
ZSC - ZPS ITS140011		19.020.000	
Interventi infrastrutturali ricadenti nella ZSC - ZPS ITS140011	Opere di linea	12.927	0,07%
	Opere connesse	13.719	0,07%
	Impianti	0	0,00%
	Totale	26.646	0,14%

Aree di potenziamento della funzionalità ecologica

		Superficie	
		m ²	%
Porzione 5 San Donnino		377.878	
Aree di potenziamento della funzionalità ecologica ricadenti nella Porzione 5	Aree AC	28.109	7,4%
	Aree AI	30.582	8,1%
	Totale	58.691	15,5%
Porzione 6 Prunaia		396.542	
Aree di potenziamento della funzionalità ecologica ricadenti nella Porzione 6	Aree AC	80.700	20,4%
	Aree AI	16.659	4,2%
	Totale	97.359	24,6%
Porzioni 5 e 6		774.420	
Aree di potenziamento della funzionalità ecologica ricadenti nella Porzione 5 e 6	Aree AC	108.809	14,1%
	Aree AI	47.241	6,1%
	Totale	156.050	20,2%
ZSC - ZPS ITS140011		19.020.000	
Aree di potenziamento della funzionalità ecologica ricadenti nella ZSC - ZPS ITS140011	Aree AC	108.809	0,57%
	Aree AI	47.241	0,25%
	Totale	156.050	0,82%

		Aree potenziamento funzionalità ecologica		
		Aree compenso idraulico (AC)	Aree integrative (AI)	Totale
Estensione interventi a verde per tipologia (mq)	Bosco meso-igrofilo	14.340	21.103	35.443
	Bosco umido planiziale (habitat 92A0)	7.400	-	7.400
	Siepi arboreo - arbustive	-	3.368	3.368
	Prato umido - acquitrino (habitat 6420)	26.263	-	26.263
	Prato stabile	60.806	22.770	83.576
Superficie totale		108.809	47.241	156.050

Rapporto tra aree interessate da interventi infrastrutturali ed interventi di potenziamento della funzionalità ecologica



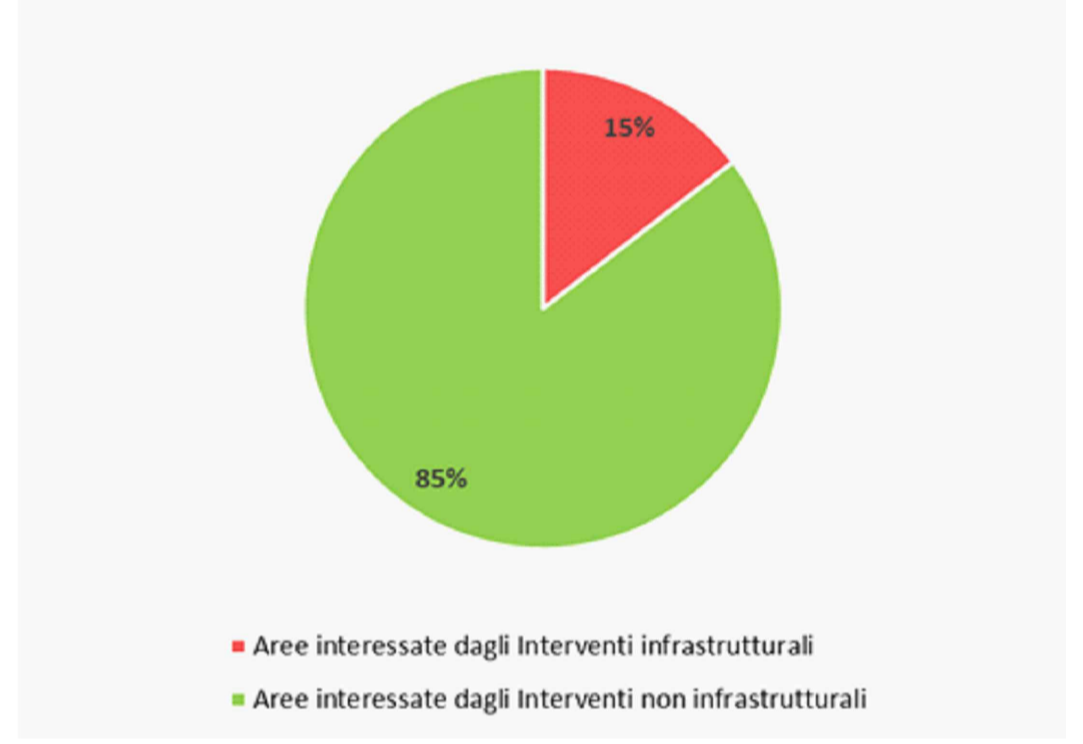
Sistemizzazione dell'Opera in progetto nei confronti degli effetti di Trasformazione, Artificializzazione ed Urbanizzazione

Categorie	Tipologia	Descrizione	Valenza
Interventi infrastrutturali	Opere di linea	Sede tranviaria (Tratti con pavimentazione inerbata e tratti con pavimentazione con autobloccanti)	Negativa
		Opere civili maggiori (Ponte sul fosso Reale: rilevati di approccio e spalle; Ponte sul canale Acque Basse - Gavine: spalle; Ponte sul fosso Macinante: spalle)	
	Opere connesse	Fermate e capolinea (Fermata Castagno e Repubblica)	
Interventi non infrastrutturali	Opere connesse	Parcheggi scambiatori (Parcheggio scambiatore Castagno)	Positiva
		Opere viarie minori (Piste ciclabili / Adeguamenti della viabilità esistente)	
	Impianti	Impianti elettroferrotranviari (SSED3 e relativo piazzale)	

Categorie	Descrizione	Valenza
Opera in progetto	Insieme delle opere e degli interventi previsti dal progetto, a prescindere dalla loro natura e valenza	Neutra
Interventi infrastrutturali	Quota parte dell'opera in progetto che comporta la realizzazione di superfici artificializzate e/o di opere civili con riferimento alla loro porzione che presenta un ingombro a terra	Negativa
Interventi non infrastrutturali	Quota parte dell'opera in progetto che, oltre a non comportare la realizzazione di superfici artificializzate e/o di opere civili, si sostanzia in interventi di rinaturalizzazione	Positiva

Effetto	Descrizione	Valenza
Trasformazione	Modifica di una originaria forma, aspetto, struttura o altre qualità e caratteristiche	Neutra
Artificializzazione / Urbanizzazione	Modifica dello stato iniziale che - rispettivamente - comporta la variazione da una copertura non artificiale (suolo non consumato) ad una copertura artificiale del suolo (suolo consumato) e la creazione di opere infrastrutturali	Negativa

Rapporto tra interventi infrastrutturali a valenza negativa ed interventi non infrastrutturali a valenza positiva



PROGETTO DEFINITIVO



STUDI PER PROCEDURA PAUR SINCA ELABORATI PLANIMETRICI Interventi di potenziamento della funzionalità ecologica: Quadro sinottico dati di progetto della Soluzione ottimizzata

STAZIONE APPALTANTE - COMUNE DI FIRENZE			
DIRETTORE DEL SETTORE Ing. Michele Priore	RUP Ing. Giacomo Bioli Pini	DEC Ing. Andrea Adinolfi	
APPALTATORE		GRUPPO DI PROGETTAZIONE	
MANDATARIA cmb	MANDATARIA CESTRA		
MANDANTI ALSTOM	MANDANTI SDAprogetti		
HITACHI	STUDIO MATTEOLI		
com.net	iride		
Responsabile Integrazione Prestazioni Specialistiche Ing. Filippo Busola		Progettista Ing. Mauro Di Prete	

Commissa	Fase	Origine	Ambito	Disciplina	Attività	Parte d'opera	Tipologia	Progressivo	Rev.	Scala							
F	L	4	2	D	I	P	A	O	1	E	G	P	L	0	6	A	VARIE
REVISIONE	DATA	DESCRIZIONE		SOCIETÀ		REDATTO	VISTO	APPROVATO									
REV A	11/2024	Emissione per CdS		IRIDE		F.Massari	F.Massari	M.Di Prete									

Il presente documento non potrà essere copiato, riprodotto o altrimenti pubblicato, in tutto o in parte, senza il consenso scritto del Comune di Firenze. Ogni utilizzo non autorizzato sarà perseguito a norma di legge. This document may not be copied, reproduced or published, either in part or in its entirety, without the written permission of Comune di Firenze. Unauthorized use will be prosecuted by law.